



**Mit System bauen.
Die Zukunft gestalten.**

GEIGER
Stammhaus



Geiger Stammhaus

Für jedes Grundstück die passende Lösung



Verwurzelt in der Geschichte, getrieben von Innovation: Geiger Stammhaus steht für ein neues Kapitel der Geiger Gruppe im modularen und seriellen Bauen. Aus über 100 Jahren Erfahrung im Bauwesen sind innovative Lösungen entstanden, die die Lebensräume von morgen ganzheitlich und zukunftsfähig gestalten.

Im Fokus stehen drei gesellschaftlich relevante Bereiche: Wohnen, Bildung und Pflege. Unser Portfolio reicht von fixen Gebäudetypen bis hin zu flexiblen Systemen – so haben wir für jedes Grundstück und jede Nutzung eine passende Lösung mit architektonischem Anspruch. Zudem sind unsere Gebäude skalierbar, förderfähig, ökologisch sowie ökonomisch sinnvoll.

Mit unserem geballten Wissen und unserem großen Erfahrungsschatz begleiten wir unsere Kunden von der ersten Idee bis zur schlüsselfertigen Übergabe. Ob Investition in der Stadt oder auf dem Land, ob Gemeinde, Baugenossenschaft oder privater Bauherr: Wer ein Grundstück hat, dem zeigen wir gerne die verschiedenen Möglichkeiten auf. Denn wir bauen Gebäude, die heute und morgen überzeugen.

» Qualität, die trägt

Dank handwerklicher Präzision, hochwertiger Materialien und durchdachter Details entstehen langlebige Gebäude mit Wert.

» Schnell gebaut, langfristig gedacht

Der hohe Vorfertigungsgrad verkürzt die Bauzeit deutlich. Das senkt Finanzierungskosten und ermöglicht planbare Termine.

» Planung mit Weitblick

Durch standardisierte Prozesse wird die Planung beschleunigt. Klare Abläufe, ein verlässlicher Kostenrahmen und schnelle Entscheidungen sorgen für Planungssicherheit ohne Stress.

» Alles aus einer Hand

Mit über 100 Jahren Bauerschaft entwickeln wir Produkte für systemisches Bauen aus einer Hand. Unser Know-how sorgt von der Idee bis zur Übergabe für Termin- und Kostensicherheit.

Die wichtigsten Daten auf einen Blick

Kriterium	Wohnen Fix	Wohnen Flex
Bauweise	Holz-Hybridbau	Holzmodulbau
Grundriss	fest, aber individueller Wohnmix	individuell planbar – Gebäudetypen und Wohnungsmix
Wohnungen	2- bis 5-Zimmer-Wohnungen	1- bis 5-Zimmer-Wohnungen
Geschossanzahl	bis zu 7 Geschosse	bis zu 4 Geschosse
Bauzeit	kurz durch serielle Bauweise	kurz durch 90% Vorfertigung im Werk
Fassade	Holzfassade mit integrierter Lüftung, Heizung und Kühlung	Holzfassade – fördert Raumklima, Dämm- und Schallschutzeigenschaften und Energieeffizienz
Balkone	vorgehängt oder aufgeständert	Loggien oder vorgestellte Balkone möglich
Förderfähigkeit	erfüllt Anforderungen der sozialen Wohnraumförderung	erfüllt Anforderungen der sozialen Wohnraumförderung



Stammhaus Wohnen Fix

Gewinner
Innovationspreis
der Bayerischen
Bauindustrie

Nachhaltigkeit mitgedacht



Das „Qualitätssiegel Nachhaltiges Gebäude“ (QNG-Siegel) ist ein staatliches Qualitätssiegel. Stammhaus Wohnen Fix erfüllt die Anforderungen an die ökologischen, sozio-kulturellen und ökonomischen Qualitäten und ist dadurch für das QNG-Siegel qualifiziert. KfW-40-Standard ist garantiert.

Optimierter Wohnraum Für Menschen, die mehr erwarten

GEIGER
Stammhaus

In Zeiten von hohen Kosten und Mieten ist erschwinglicher Wohnraum selten geworden – serielles Bauen kann Abhilfe schaffen. Durch das Replizieren unserer wohldurchdachten und förderfähigen Grundrisse können Effekte generiert werden, die sich äußerst positiv auf die Themen Kosten und Baugeschwindigkeit auswirken.

Entscheidend ist auch die optimale Ausnutzung der vorhandenen Fläche: möglichst viel Wohnraum auf wenig Platz schaffen. Dies haben wir beim **Stammhaus Wohnen Fix** bestmöglich optimiert und können so rund 80 Prozent der Bruttogeschossfläche als Wohnfläche bereitstellen.

Die Entwicklung erfolgte in enger Zusammenarbeit mit dem Büro Steinhoff Haehnel Architektur aus Stuttgart.

Unser modulares Grundkonzept ermöglicht eine flexible und individuelle Anordnung von Grundrissen und sorgt für einen abwechslungsreichen Wohnungsmix.

Der hohe Holzanteil verleiht dem Gebäude eine warme und natürliche Ausstrahlung. Unsere Bäder werden als fertige Module im Werk produziert und vor Ort eingesetzt – somit sind sie grundsätzlich weniger anfällig für Mängel. Großzügige Terrassen oder Balkone, die bei jeder Wohnung vorhanden sind, runden das Gesamtpaket ab.

Die richtige Kombination

Einfach und flexibel dank modularer Konstruktion

Der Grundgedanke des Entwurfs ist der flexible Wohnungsmix. Dieser wird ermöglicht durch die geplante Tragstruktur, kompakte Bauform und das innenliegende Treppenhaus. Stammhaus Wohnen Fix kann je nach Standort, gewünschter Gebäudehöhe – bis zu sieben Obergeschosse sind möglich – und Wohnungsmix individuell konfiguriert werden, ohne die grundlegende Struktur zu verändern. Das flächenoptimierte Treppenhaus

ermöglicht zudem eine Anordnung von vier, fünf oder sechs Wohneinheiten je Geschoss. Weder der Aufzugsschacht noch das Treppenhaus grenzen an Wohn- oder Schlafräume, dadurch findet keine Schallübertragung in sensible Aufenthaltsbereiche statt. Alle Wohnungen bieten eine barrierefreie Umsetzung und sind förderfähig. Die variable Anordnung der vorgelagerten Balkone im Grundriss ermöglichen eine individuelle Fassade.

Individuelle Gestaltung der Regelgeschosse



» 1 – Hybride Bauweise

Durch den gezielten Einsatz von verschiedenen Materialien können Qualität und Kosten in Einklang gebracht werden.

» 2 – Fertigbäder

Die vorgefertigten Badmodule sind serienmäßig barrierefrei und integrieren zentral sämtliche Steigleitungen je Wohneinheit.

» 3 – Wohnungsmodul-Mix

Durch die offene Bauweise lassen sich auf dem optimierten Grundriss flexibel 2-, 3-, 4- und 5-Zimmer-Wohnungen platzieren.

» 4 – Serielle Fertigung

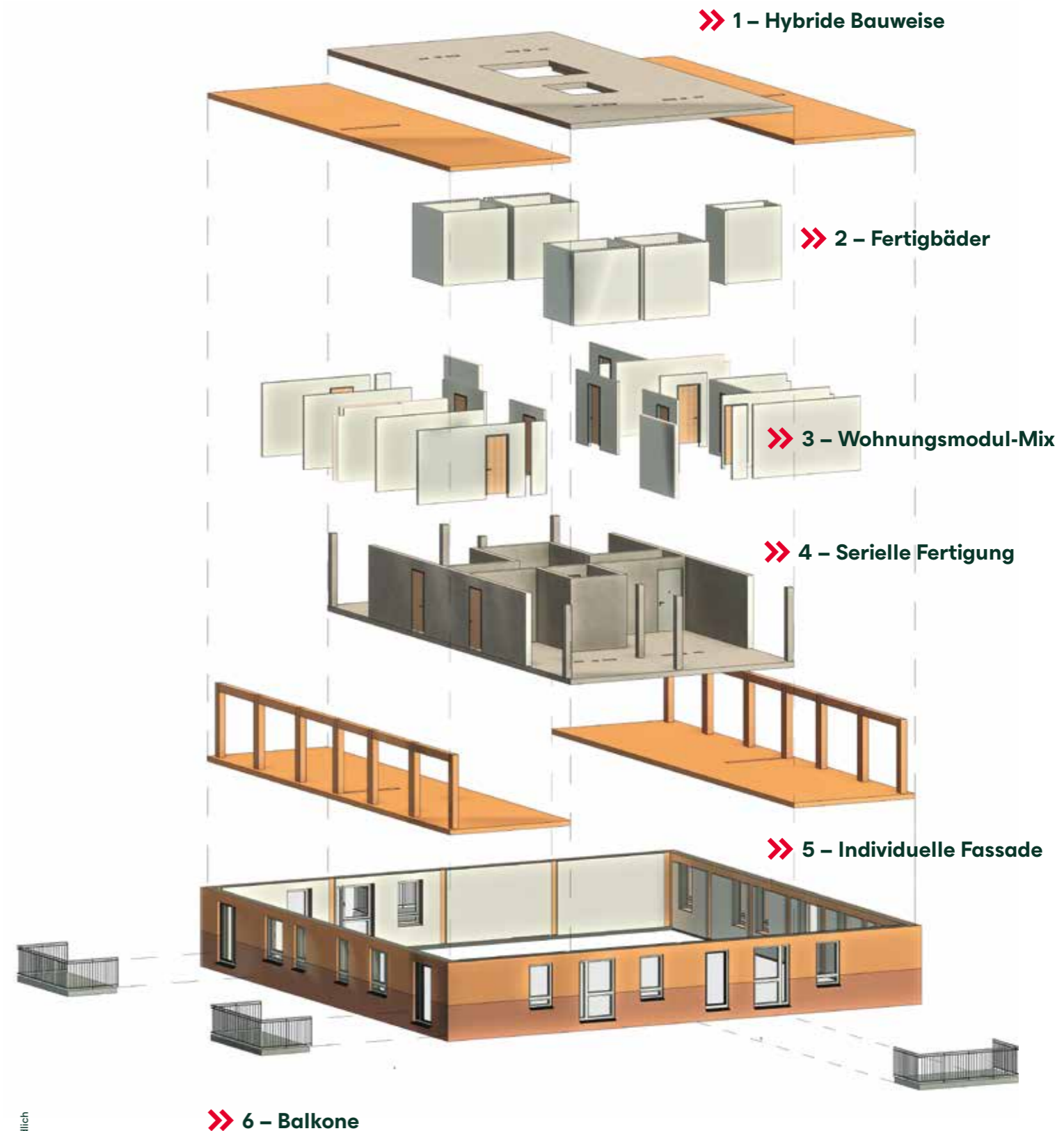
Die Verwendung von vorgefertigten Bauteilen, wie Wände, Decken, Treppen und Badmodule, verkürzt und vereinfacht die Planungs- und Errichtungsprozesse.

» 5 – Individuelle Fassade

Die komplett in Holz gefertigte Fassade integriert die Lüftungs-, Heiz- und Kühlfunktionen für die dahinterliegenden Räume.

» 6 – Balkone

Die vorgehängten oder aufgeständerten Balkone ermöglichen, je nach gewähltem Wohnungsmix, eine abwechslungsreiche Fassadengestaltung.



alle Abbildungen unverbindlich

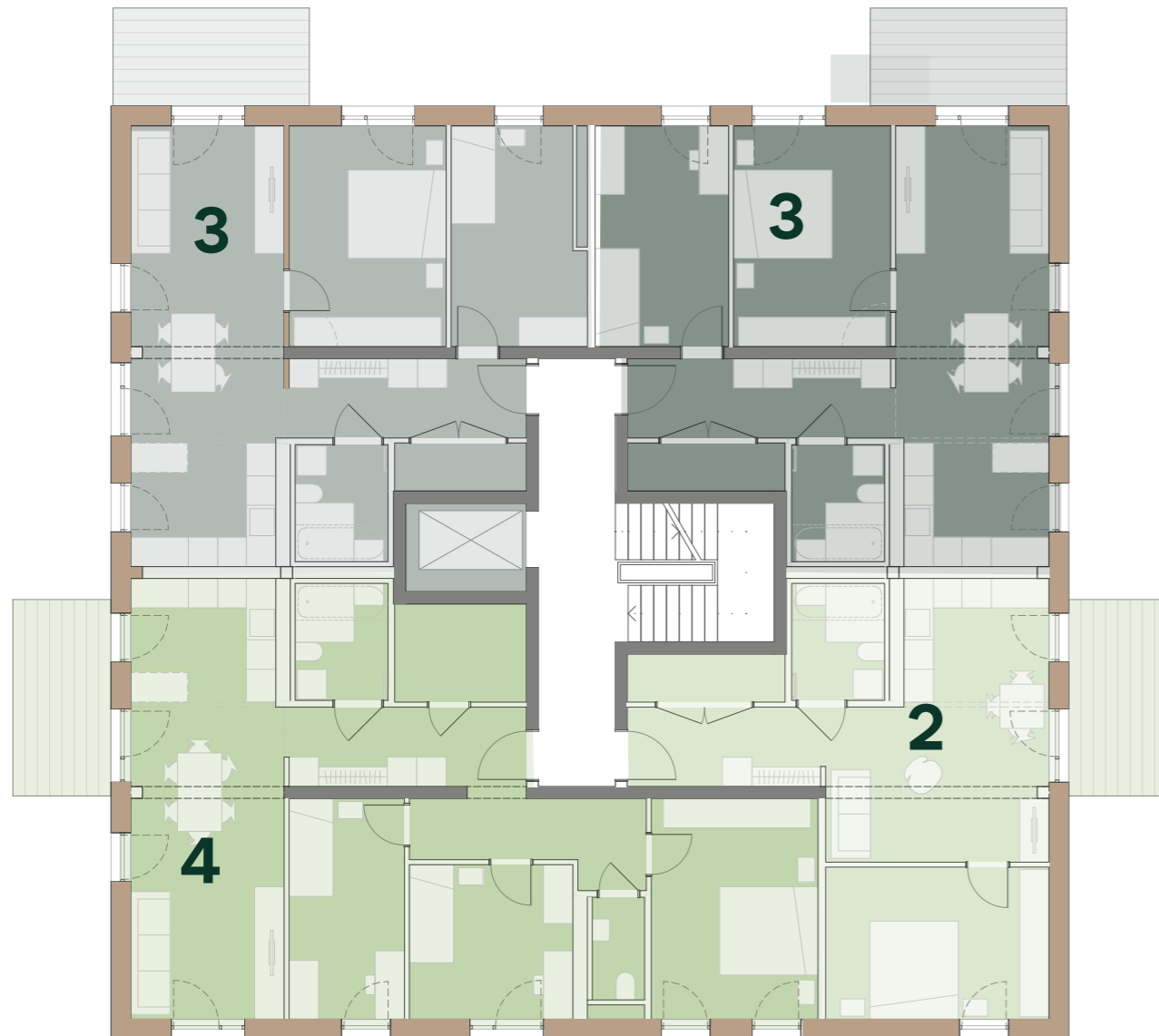
Standardisierte Grundrisse

Individuell gestaltbarer Wohnungsmix

Um auf den jeweiligen Wohnraumbedarf reagieren zu können, stehen verschiedene Wohnungstypen zur Verfügung, die flexibel auf dem Geschoss verteilt werden können. Dadurch entsteht ein individueller Wohnungsmix bei gleichzeitig garantierter optimaler Wohnflächenausnutzung von einem

Verhältnis von rund 80 Prozent Wohnfläche zu Bruttogeschossfläche. So können dank serieller Bauweise und geringem Planungsaufwand nicht nur die Bauzeiten, sondern auch die Baukosten je Quadratmeter Bruttogeschossfläche niedrig gehalten werden.

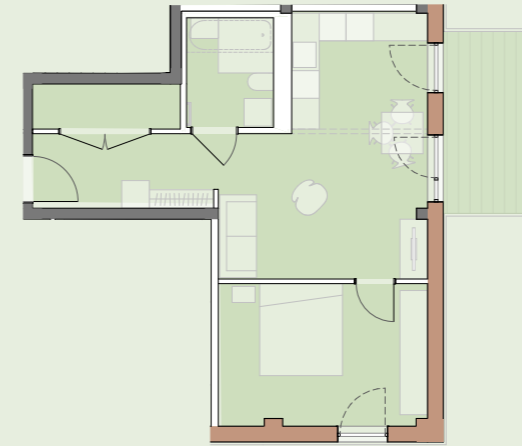
Grundriss Regelgeschoss



2

2-Zimmer-Wohnung

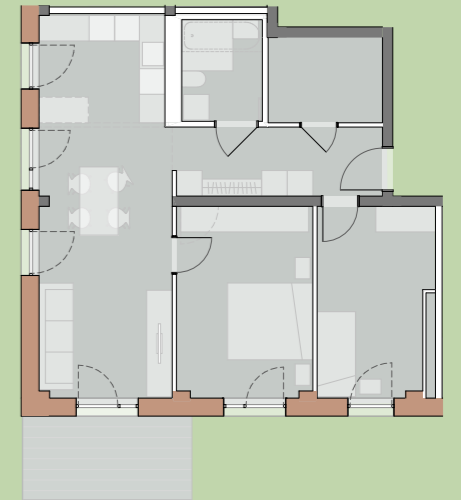
Gesamtfläche ca. 50 m²



3

3-Zimmer-Wohnung

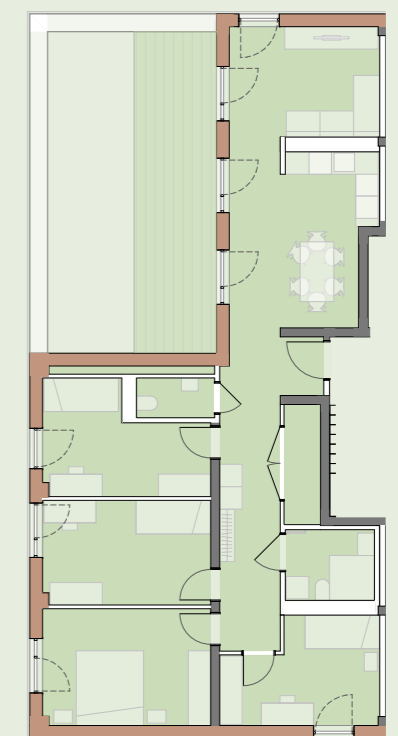
Gesamtfläche ca. 70 m²



5

5-Zimmer-Wohnung

Gesamtfläche ca. 105 m²



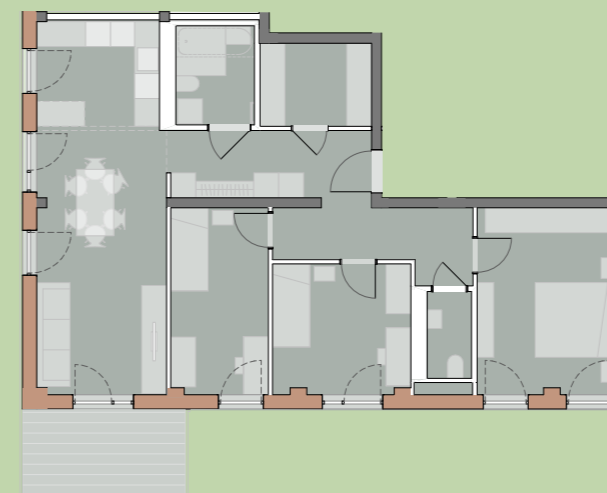
(nur im Staffelgeschoss möglich)

alle Abbildungen unverbindlich

4-Zimmer-Wohnung

Gesamtfläche ca. 90 m²

4



Fassaden zum Wohlfühlen

Ästhetik und Design: Unsere Holzfassade zeichnet sich durch ein modernes und zugleich natürliches Design aus. Die warmen Holztöne und die sorgfältig ausgewählten Holzarten verleihen den Gebäuden einen unverwechselbaren Charakter, der sowohl in städtischen als auch in ländlichen Umgebungen beeindruckt.

Die Holzfassade ist nicht nur ein optisches Highlight, sondern auch ein nachhaltiges, energieeffizientes und langlebiges Element, das den Gebäuden einen hohen Wiedererkennungswert verleiht. Sie kombiniert Ästhetik mit Funktionalität und trägt zur Schaffung eines gesunden und angenehmen Wohn- und Arbeitsumfelds bei.

Komfortable Bäder für jeden

Die vorgefertigten Badmodule bieten hohe Qualität, schnelle Installation und Kosteneffizienz. Sie sind langlebig, wartungsfreundlich, im Standard barrierefrei und sichern eine maximale Raumausnutzung. Die Fertigung unter kontrollierten Bedingungen gewährleistet Präzision und gleichbleibend hohe Standards. Die Komplettfertigung im Werk garantiert eine schnelle und effiziente Installation vor Ort. Die Badmodule sind mit bodengleichen Duschen, breiten Türen und ausreichend Bewegungsfläche ausgestattet. Rutschfeste Bodenbeläge und ergonomische Armaturen minimieren Unfallrisiken, Haltegriffe sind auf Kundenwunsch ergänzbar. Robuste Materialien verlängern die Lebensdauer und erleichtern Reinigung und Wartung.

Integrierte Behaglichkeit

Die richtige Mischung von Temperatur, CO₂-Gehalt und Luftfeuchtigkeit ist entscheidend für das Behaglichkeitsempfinden der Bewohner. Daher setzen wir beim Stammhaus Wohnen Fix auf die klimaschonende und innovative Lösung von Envola, die als vollständig integriertes und vernetztes System optimale Raumluftqualität ermöglicht. Das Envola System besteht aus einer hochintegrierten Energiezentrale und einem innovativen All-in-one-Raumluftgerät für das Heizen, Kühlen und Lüften von Gebäuden. Die systemintegrierte Mess-, Steuer- und Regelungstechnik sorgt jederzeit für eine optimale Effizienz und bedarfsgerechte Raumatmosphäre. Ergänzt wird das System durch eine überdurchschnittlich energiesparende Warmwasserbereitung.



Die Energiezentrale auf dem Dach beinhaltet die Wärmepumpe und den Wasserspeicher sowie alle weiteren System- und Regelungskomponenten. In den Wohnungen sorgen die Raumluftgeräte im Fenstersturz für optimale Raumluft. Die Frischluft wird unmittelbar am Fenster zugeführt. Wärme und Kühle entstehen in einer Mischung aus Frisch- und Umluft entsprechend dem Bedarf. Mithilfe der Room Data Geräte werden Temperatur, Luftfeuchtigkeit und CO₂-Gehalt je Raum geregelt – so wie es am behaglichsten ist.



Kontakt/Ansprechpartner:
Stammhaus Wohnen Fix

Jörg Schnatterer

E-Mail: Joerg.Schnatterer@geigergruppe.de

Tel.: +49 8379 2348-345



In Zeiten steigender Baukosten und knapper Flächen braucht es neue Lösungen für bezahlbaren Wohnraum. Das modulare Wohnbausystem unseres Geschäftsfeldes Holzsystembau verbindet ökologisches Bauen mit industrieller Präzision – für nachhaltige, flexible und förderfähige Wohnlösungen. Besonders hervorzuheben ist die hohe Flexibilität von **Stammhaus Wohnen Flex**: Es lässt sich individuell auf jede Grundstücksform und -größe skalieren – ob langgestreckt oder kompakt. So entstehen auf länglichen Grundstücken effiziente Laubenganghäuser, auf quadratischen Flächen Punkthäuser oder auch Kombinationen beider Typen. Das ermöglicht eine optimale Ausnutzung der vorhandenen Fläche. **Unsere Holzmodulbauten** eignen sich für den sozialen Wohnungsbau, Quartiersentwicklungen, Wohnheime oder Folgeunterkünfte bis maximal vier Geschosse. Ob Kommune, Baugenossenschaft, Investor oder Projektentwickler – wir liefern die passende Lösung.

Augenmerk liegt zudem auf der Qualität im Detail: Die barrierefreien Bäder werden als komplette Module im Werk gefertigt und garantieren Komfort und Langlebigkeit. Die Fassaden aus zertifiziertem Holz schaffen eine warme, natürliche Atmosphäre und lassen sich individuell gestalten. Ergänzt wird das Konzept durch großzügige Balkone, die den Wohnraum erweitern und zur architektonischen Vielfalt beitragen.



Stammhaus Wohnen Flex

Wohnraum, der sich anpasst

So individuell wie die Bewohner

GEIGER
Stammhaus





Grundriss mit System

Modular geplant, flexibel umgesetzt

Modulares Bauen

Flexibel, skalierbar, effizient

Unser System Stammhaus Wohnen Flex basiert auf dreidimensional vorgefertigten Holzmodulen. Sie ermöglichen eine schnelle, kostensichere und umweltfreundliche Umsetzung und bieten einen flexibel konfigurierbaren Wohnungsmix von 1- bis 5-Zimmer-Einheiten.

Die Gebäudeform ist ebenso variabel: Punkt- oder Atriumhaus, Laubengang oder Mittelflurschließung – alles ist möglich. So entstehen Lösungen, die sich optimal in städtebauliche Konzepte ein-

fügen und gleichzeitig architektonische Vielfalt bieten. Auch im Detail überzeugt das System: Die barrierefreien Bäder werden als komplette Module im Werk gefertigt, Küchen können auf Wunsch integriert werden. Balkone, ob vorgelagert oder als Loggia, erweitern den Wohnraum und ermöglichen eine individuelle Fassadengestaltung. Die Holzfassade verleiht jedem Gebäude einen natürlichen Charakter, unterstützt die Wärmedämmung und trägt zur Energieeffizienz bei.

» 1 – Modulare Bauweise

Vorgefertigte 3D-Module aus Holz ermöglichen eine schnelle, präzise und nachhaltige Bauweise.

» 2 – Hohe Qualität

Bis zu 90 Prozent Vorfertigung garantieren eine hohe Qualität durch konstante Produktionsbedingungen und feste Standards in der Linienfertigung.

» 3 – Förderfähig

Die Wohnungen erfüllen die Voraussetzungen für soziale Wohnraumförderung und KfW-Standards. Auf Wunsch auch DGNB-zertifiziert.

» 4 – Individueller Wohnungsmix

Von 1- bis 5-Zimmer: Die Grundrisse sind skalierbar und passen sich jedem Bedarf an.

» 5 – Erweiterter Wohnraum

Loggien oder vorgestellte Balkone erweitern den Wohnraum und schaffen Spielraum für die Fassadengestaltung.

» 6 – Natürliche Fassade

Die Holzfassade aus zertifiziertem Fichtenholz verbindet Energieeffizienz, Funktionalität, Ästhetik und natürliche Atmosphäre.

auch als 1-Zimmer-Wohnung möglich

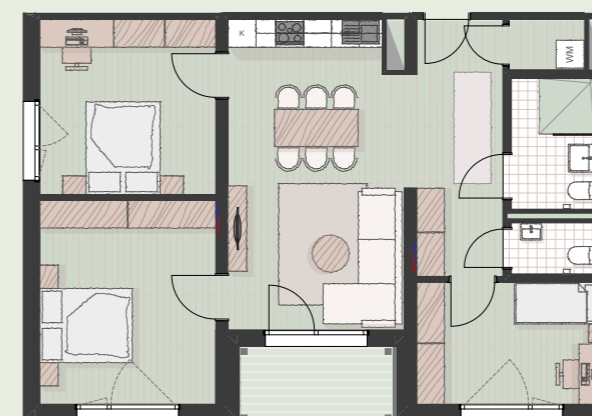
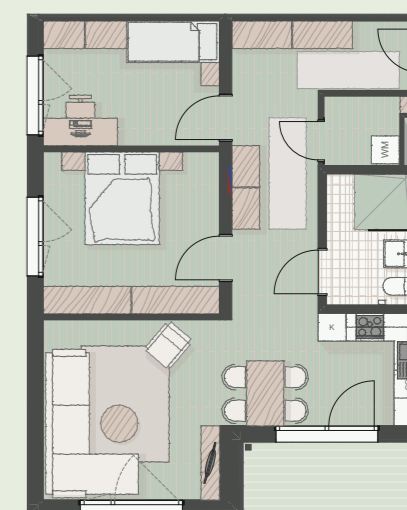


2-Zimmer-Wohnung

Gesamtfläche ca. 60-66 m²

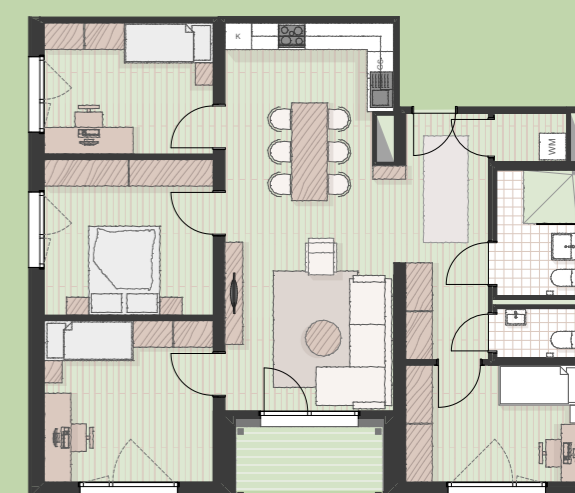
3-Zimmer-Wohnung

Gesamtfläche ca. 75-81 m²



4-Zimmer-Wohnung

Gesamtfläche ca. 90-98 m²



5-Zimmer-Wohnung

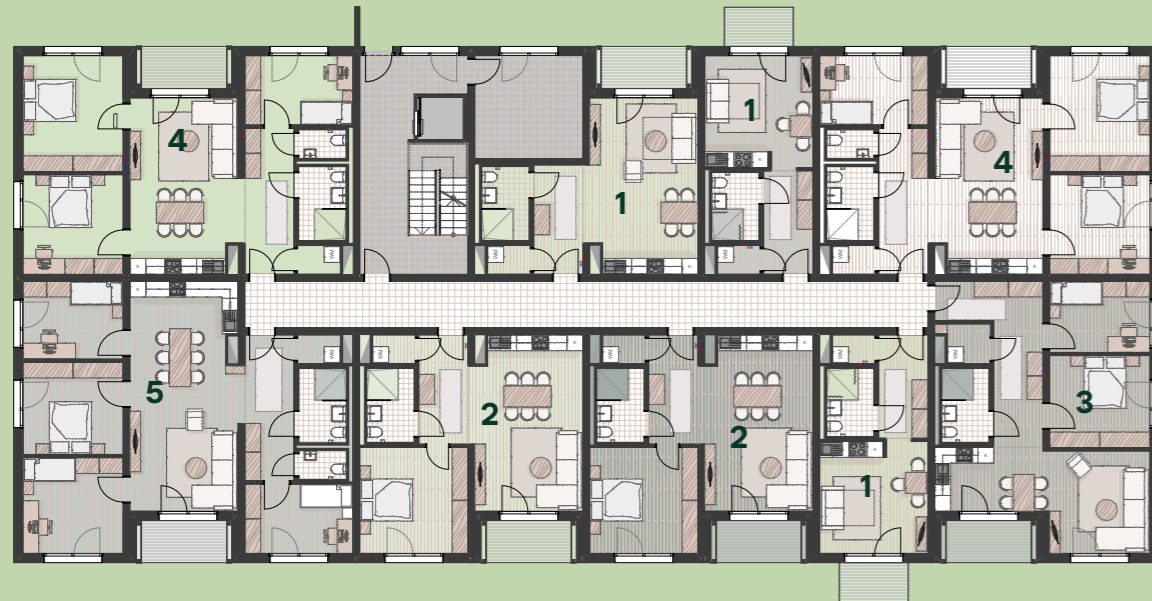
Gesamtfläche ca. 104-110 m²

alle Abbildungen unverbindlich

Grundriss mit System

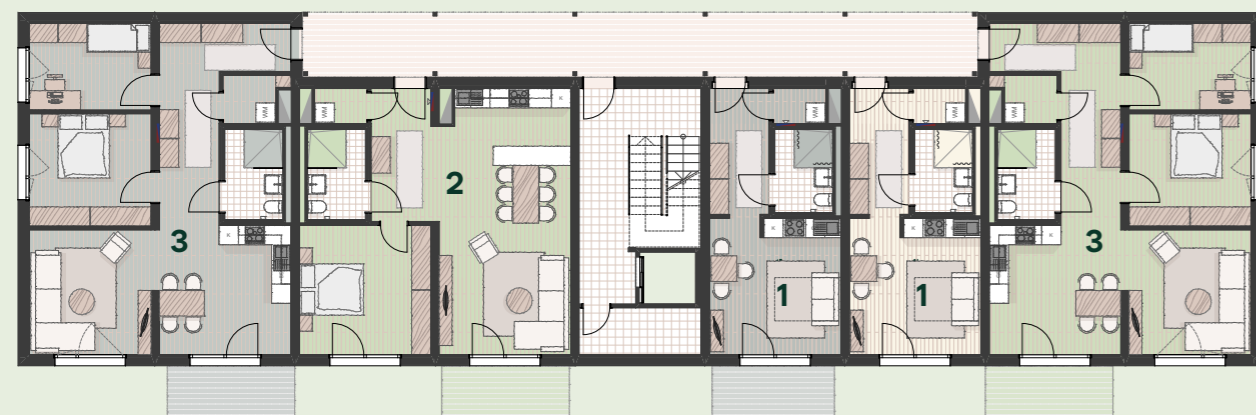
Modular geplant, flexibel umgesetzt

Mittelflur



Die Mittelflurerschließung ermöglicht im Holzmodulbau eine besonders effiziente und wirtschaftliche Grundrissstruktur. Serielle Vorfertigung, klare Installationsführung und kurze Bauzeiten sorgen für hohe Qualität und ein ruhiges, funktionales Grundrissbild.

Laubengang



Als offene, meist wettergeschützte Erschließung entlang der Fassade verbindet der Laubengang Funktionalität mit sozialer Qualität. Die Holzmodulbauweise ermöglicht elegante, leichte Konstruktionen, einen ruhigen Bauablauf und vielfältige gestalterische Möglichkeiten für Fassade und Außenraum.

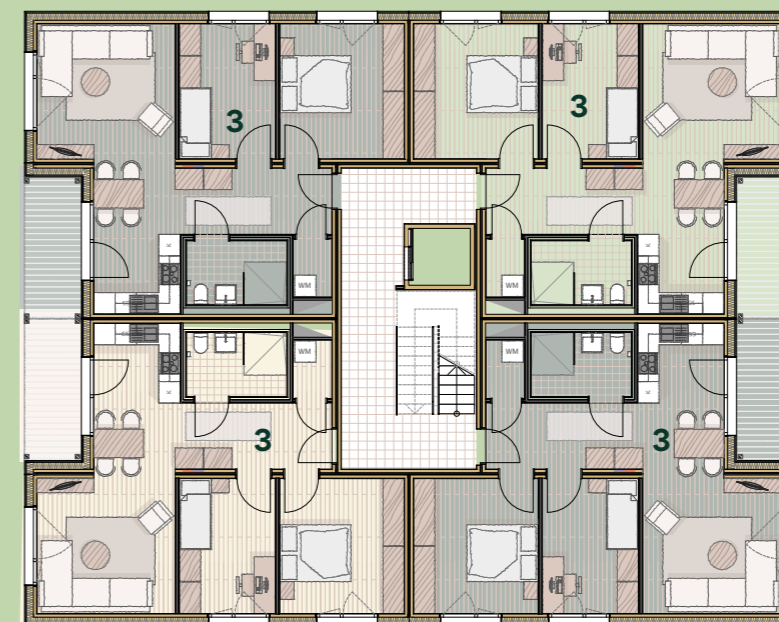
Atrium

Das Atrium bildet das lichtdurchflutete Herz des Gebäudes und verbindet die einzelnen Geschosse über offene Galerien. Im Holzmodulbau überzeugt diese Erschließungsform durch hohe Vorfertigung, natürliche Belichtung und eine kommunikative Raumatmosphäre. So entsteht ein identitätsstiftender Innenraum mit hoher Aufenthaltsqualität.



Punkthaus

Mit seiner kompakten Grundform eignet sich das Punkthaus besonders für urbane Standorte. Die Kombination aus zentraler Erschließung und Holzmodulbauweise schafft hochwertige, flexibel organisierte Wohnräume mit nachhaltiger, zeitgemäßer Ausstrahlung. Kurze Wege, optimale Belichtung und eine klare Gebäudestruktur sorgen dabei für hohe Wohnqualität.





Vielfalt im System

Ob als Punkt- oder Atriumhaus, mit Laubengang oder Mittelflurerschließung: Unser modulares System passt sich flexibel an Grundstück, Nutzung und städtebauliche Vorgaben an. Der Wohnungsmix reicht von kompakten 1-Zimmer-Apartments bis hin zu großzügigen 5-Zimmer-Wohnungen – frei kombinierbar und optimal auf den Bedarf vor Ort abgestimmt. So entstehen förderfähige Wohnlösungen mit hoher architektonischer Qualität und effizienter Flächennutzung. Sie sind ideal für Genossenschaften, Kommunen sowie Investoren und Projektentwickler, die Wert auf Wirtschaftlichkeit und Gestaltungsspielraum legen.

Haustechnik nach Maß

Unsere Gebäude werden mit einer Wärmepumpe in Kombination mit Fußbodenheizung ausgestattet – für ein angenehmes Raumklima und niedrige Betriebskosten. Die komplette Gebäudetechnik wird bereits im Werk integriert: von der Heizungs- und Sanitärinstallation bis hin zu allen Leitungen und Abwasserrohren. Auch bei der Energieversorgung setzen wir auf Flexibilität und Nachhaltigkeit: Photovoltaik-Module werden häufig mitgeplant, Pelletanlagen oder Erdwärmekörbe sind ebenfalls realisierbar. So entsteht ein zukunftsfähiges Haustechnikkonzept, das sich an die Anforderungen jedes Projekts anpassen lässt.



Materialien mit Verantwortung

Wir bauen unsere Module konsequent aus Holz: einem nachwachsenden Baustoff, der nicht nur CO₂ speichert, sondern auch hervorragende bauphysikalische Eigenschaften besitzt. Holz sorgt für ein gesundes Raumklima, reguliert Temperatur und Luftfeuchtigkeit und schafft Behaglichkeit. Holzweichfaser ergänzt die Dämmung auf natürliche Weise, während PEFC-/FSC-zertifizierte Holzfassaden nicht nur optisch wirken, sondern auch aktiv zur Wärmedämmung und Energieeffizienz beitragen. Dreifachverglaste Fenster unterstützen die Wärmedämmung ebenfalls und runden das nachhaltige Gesamtkonzept ab.



Komfort serienmäßig

Unsere Bäder werden bereits im Werk fertig ausgeführt: barrierefrei, hochwertig ausgestattet und montagefertig geliefert. Die Ausstattung von namhaften Herstellern überzeugt durch Langlebigkeit, Funktionalität und modernes Design. Küchen können auf Wunsch ebenfalls im Werk eingebaut werden. So entstehen hochwertige, bezugsfertige Wohneinheiten mit durchdachter Ausstattung und einem hohen Wohnkomfort.



Kontakt/Ansprechpartner:
Stammhaus Wohnen Flex

Mario Reisacher
E-Mail: holzsystembau@geigergruppe.de
Tel.: +49 7522 26547-17



Bildung braucht Räume, die inspirieren, schützen und mitwachsen. Unsere modularen Holzgebäude von Holzsystembau Wangen und müllerblastein HolzBauWerke schaffen kindgerechte Lern- und Lebenswelten, die pädagogische Konzepte architektonisch unterstützen – von der Kita über die Sporthalle bis zur weiterführenden Schule.

Die Bauweise mit vorgefertigten 2D- oder 3D-Holzmodulen ermöglicht kurze Bauzeiten, Preisicherheit und Termintreue bei gleichzeitig hoher architektonischer Gestaltungsfreiheit. Das natürliche Material sorgt für ein gesundes Raumklima und eine warme Atmosphäre, die sich positiv auf das Wohlbefinden von Kindern, Lehrkräften und Erziehenden auswirkt.

Ob temporäre Erweiterung oder dauerhafte Lösung: Unsere Gebäude passen sich flexibel an Grundstücke, Nutzerbedarfe und pädagogische Anforderungen an. Auch Leasing- und Mietkaufmodelle sind möglich und bieten zusätzliche finanzielle Spielräume.



Stammhaus Bildung

Lernräume aus Holz

Wo Kinder sich wohlfühlen

GEIGER
Stammhaus



Schnell geplant, sicher umgesetzt

Innerhalb kurzer Zeit kann ein vollständiger Schul- oder Kitaentwurf erstellt und präsentiert werden – inklusive Kostenrahmen und Terminplanung. Die Planung erfolgt auf Basis bewährter Module, die individuell kombiniert werden können. So entstehen maßgeschneiderte Lösungen mit minimalem Planungsaufwand und maximaler Kosten- und Terminalsicherheit für Kommunen und Projektentwickler.



Lernräume mit Atmosphäre

Holz schafft eine natürliche, inspirierende Umgebung, die das Lernen fördert und das Wohlbefinden steigert. Die warme Ausstrahlung und die ruhige Akustik wirken sich positiv auf Kinder, Lehrkräfte und Erziehende aus und machen unsere Gebäude zu Lebensräumen, in denen man sich wohlfühlt. Dabei setzen wir auf geprüfte, emissionsarme Materialien, die ein sicheres und unbelastetes Umfeld schaffen.



Standardisiert, aber nicht von der Stange

Ob Kindergarten, Sporthalle, Grundschule oder weiterführende Schule: Wir bieten Gebäudetypen, die sich flexibel an Grundstück, Nutzerzahl und pädagogisches Konzept anpassen lassen. Dabei erfüllen alle Lösungen selbstverständlich die geltenden gesetzlichen Anforderungen – vom Brandschutz bis zur Sicherheitsverglasung.



Flexibel nutzbar – auch in Zukunft

Unsere aus 2D-Elementen und 3D-Modulen hergestellten Bauten im Bildungsbereich lassen sich nicht nur schnell errichten, sondern bei Bedarf auch rückbauen, erweitern oder an andere Standorte versetzen. So bleiben Bildungsbauten langfristig nutzbar, auch wenn sich Anforderungen, Nutzerzahlen oder Standorte ändern. Zudem sind unsere Gebäude von Stammhaus Bildung auch als Miet- oder Mietkaufprojekte erhältlich.

Modularität mit System

Unsere Gebäude entstehen wahlweise in zwei- oder dreidimensionaler Modulbauweise. Während 2D-Elemente eine hohe Flexibilität bei der Gestaltung bieten, ermöglichen 3D-Module eine besonders schnelle und präzise Umsetzung. So finden wir für jede Anforderung und jeden Kundenwunsch die passende Lösung – von der temporären Erweiterung bis zum dauerhaften Schulneubau.



Kontakt/Ansprechpartner:
Stammhaus Bildung

Mario Reisacher
E-Mail: holzsystembau@geigergruppe.de
Tel.: +49 7522 26547-17



Pflegeeinrichtungen müssen heute mehr leisten als nur Raum bieten: Sie sollen Lebensqualität ermöglichen, Gemeinschaft fördern und flexibel auf demografische Entwicklungen reagieren. Unsere seriellen Konzepte für Pflege und betreutes Wohnen schaffen genau das: hochwertige, barrierefreie Räume, die sich an die Bedürfnisse von Bewohnern, Betreibern und Investoren anpassen.

Die Wohngruppen sind als eigenständige Bausteine konzipiert und nutzen gemeinschaftliche Erschließungsbereiche, um soziale Interaktion und ein Gefühl von Zugehörigkeit zu fördern. Die Gebäude sind beliebig erweiterbar und lassen sich flexibel auf unterschiedliche Grundstücke und Betreiberkonzepte anpassen – ob für stationäre Pflege, betreutes Wohnen oder hybride Modelle.

Dank hoher Vorfertigung im Werk und kurzer Montagezeiten vor Ort entstehen die Gebäude schnell, kostensicher und mit minimaler Belastung für die Umgebung. Die Ausstattung – von integrierten Bädern über barrierefreie Grundrisse bis hin zu individuellen Fassaden und Balkonen – erfüllt höchste Anforderungen an Komfort, Funktionalität und Ästhetik.



Stammhaus Pflege

Pflege mit Perspektive

Gebaut für Menschen, gedacht für morgen

GEIGER
Stammhaus





Pflege neu gedacht

Unsere modulare Lösung für Pflegeeinrichtungen wurde speziell für die Anforderungen im Bereich Pflege und betreutes Wohnen entwickelt. So gibt es neben einzelnen Zimmern für die Bewohner und Räumlichkeiten für das pflegende Personal auch Gemeinschaftsräume, die das Zusammenleben stärken. Die Planung erfolgt vollständig inhouse – von der Entwurfsplanung bis zur schlüsselfertigen Übergabe.



Wohnen mit Komfort

Alle Zimmer der Zentren für Pflege und betreutes Wohnen verfügen über ein eigenes Bad, das bereits im Werk eingebaut wird. Zudem ermöglichen unsere modularen Lösungen, den Wohnraum um Balkone zu erweitern. Die Fassadengestaltung kann ebenfalls individuell angepasst werden und fügt sich dank des Baustoffes Holz harmonisch in das Umfeld ein.

Von Anfang an durchdacht

Alle Bauteile werden von unserem Geschäftsfeld Holzsystembau vorgefertigt – inklusive der bereits integrierten Bäder. Auch das betreute Wohnen wird vollständig modular von uns errichtet. Die Montage der hoch vorgefertigten Module vor Ort dauert nur wenige Tage und beginnt kurz nach der Fertigstellung der Bodenplatte. So ist eine schnelle Realisierung des Projektes garantiert.



Technik nach Wunsch

Die Haustechnik wird vollständig im Werk vorbereitet. Je nach Kundenwunsch kann zwischen Wärmepumpe mit Fußbodenheizung, Fernwärme oder Gas gewählt werden. So entsteht ein flexibles, zukunftsfähiges Energiekonzept – abgestimmt auf die jeweiligen Rahmenbedingungen und Bedürfnisse.



Funktionalität trifft Flexibilität

Unsere modularen Lösungen sind so konzipiert, dass sie sich flexibel an unterschiedliche Grundstücksgrößen und Nutzeranforderungen anpassen lassen. Die Anzahl barrierefreier und rollstuhlgerechter Zimmer pro Stockwerk kann nach Kundenwunsch individuell festgelegt werden. Die Grundrisse selbst sind bewusst klar strukturiert, um Pflegeprozesse optimal zu unterstützen.



**Kontakt/Ansprechpartner:
Stammhaus Pflege**

Mario Reisacher
E-Mail: holzsystembau@geigergruppe.de
Tel.: +49 7522 26547-17

Stammhaus Pflege



An unseren drei Standorten Wangen, Blaustein und Peiting produzieren wir selbst – mit Leidenschaft, Präzision und Innovationskraft. Unsere hochmodernen Produktionsstätten stehen für industrielle Fertigung auf höchstem Niveau: digital geplant, wetterunabhängig und mit einem Vorfertigungsgrad von bis zu 90 Prozent.

In unseren eigenen Produktionshallen mit einer Fläche von weit über 13.000 Quadratmetern entstehen unterschiedlichste Holzbaulösungen – von klassischem Abbund über die Modulbauproduktion bis hin zu automatisierten Fertigungsprozessen. Rund 250 Holzbau-Enthusiasten bringen dabei an den drei Standorten ihre Erfahrung, ihr Können und ihre Leidenschaft für modernen Holzbau ein.

Was uns besonders macht: Wir setzen auf eigene Fertigung statt Fremdvergabe. So sichern wir Qualität, Termintreue sowie maximale Flexibilität und schaffen echte Mehrwerte für unsere Kunden.

Produktionshalle Müllerblau Blaustein Holzbauteile



Einblick in die Produktion

Drei Standorte, eine Philosophie



Produktionshalle Geiger Holzsystembau Wangen



Alles aus einer Hand

Das Fundament für erfolgreiches Bauen

Seit ihrer Firmengründung im Jahr 1923 hat sich die Geiger Gruppe mit Hauptsitz in Oberstdorf (Allgäu) zu einem vielseitigen Firmenverbund mit rund 4.000 Mitarbeiterinnen und Mitarbeitern sowie circa 100 Standorten im deutschen und europäischen Raum entwickelt.

Ihre Leistungsbereiche basieren dabei auf dem Prinzip der Kreislaufwirtschaft, das heißt: Geiger gestaltet und baut, erhält und saniert, bereitet auf und recycelt, ganz im Sinne eines möglichst geschlossenen Kreislaufs.

Da noch nicht überall eine Wiederverwertung möglich ist, **gewinnt und entsorgt Geiger auch** – dies jedoch mit größter Zuverlässigkeit und einem hohen Verantwortungsbewusstsein.

All diese Leistungen bietet die Geiger Gruppe ihren Kunden aus den Bereichen Infrastruktur, Immobilien und Umwelt aus einer Hand.



Der Name Geiger steht für ein umfangreiches Leistungsspektrum entlang der gesamten Wertschöpfungskette. Als modernes Generalunternehmen bietet die Geiger Gruppe ihren Kunden nicht nur die reine Bauleistung, sondern alles, was damit verbunden ist.

GEIGER
Stammhaus



Zentrale Oberstdorf mit Geiger Akademie



Kontakt/Ansprechpartner:
Geiger Stammhaus

Mario Reisacher & Jörg Schnatterer
E-Mail: stammhaus@geigergruppe.de
www.geigergruppe.de/stammhaus



GEIGER

Alle Illustrationen und Grundrisse sind unverbindlich. Änderungen an der Ausstattung, den dargestellten Einrichtungen, Ansichten und Wohnflächen sowie Irrtümer sind vorbehalten.

Bildnachweis: Adobe Stock, Freepik, Geiger Gruppe, Render Vision | werk.um