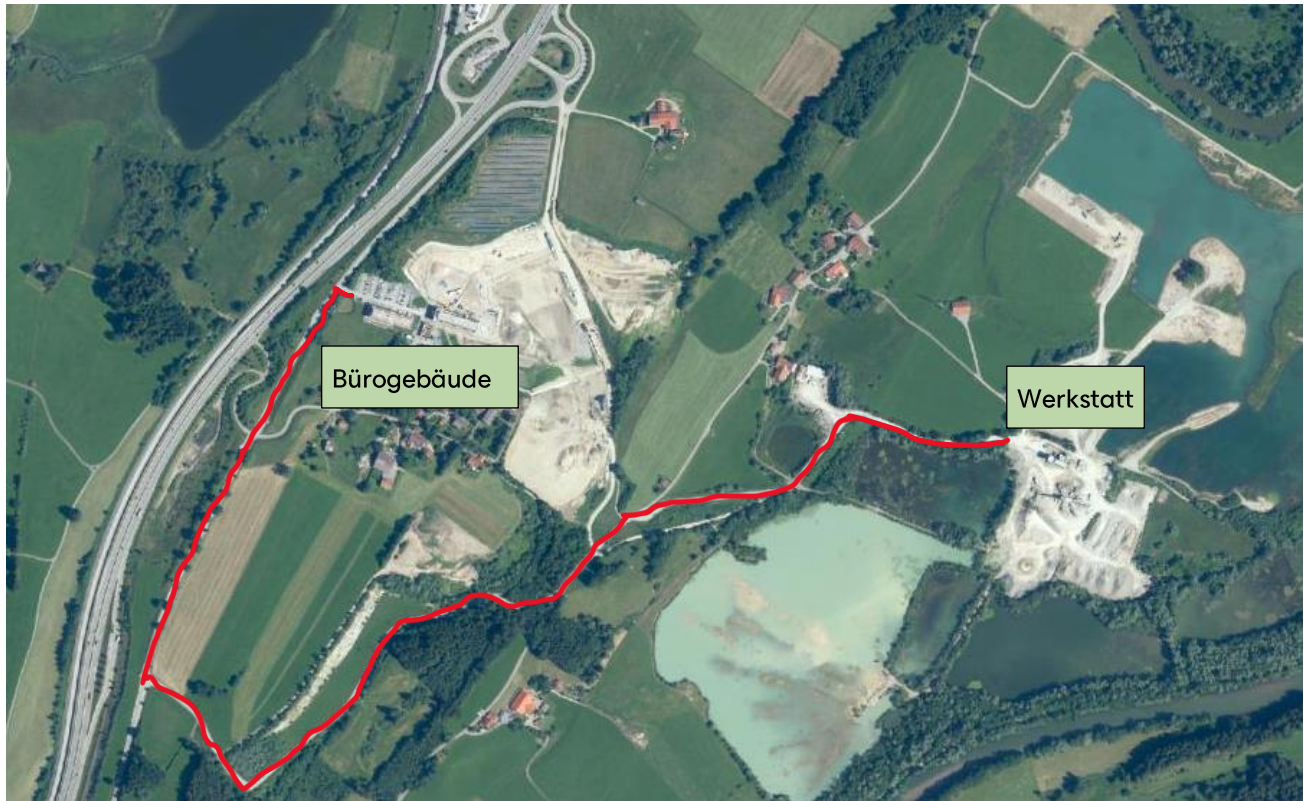


GUS Schulungswoche 2026 | Übersicht Schulungsorte Standort Herzmanns



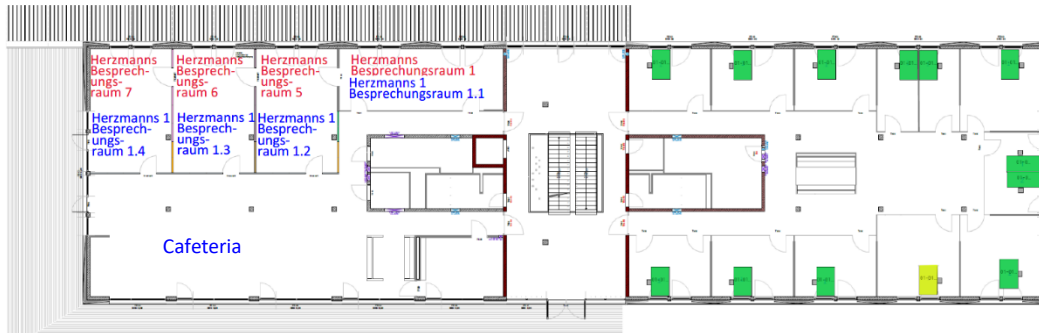
— Anfahrt vom Parkplatz Bürogebäude zur Werkstatt



Schulungswoche & Jahresversammlung 2026

Standort Herzmanns | Bürogebäude 1

Bürogebäude 1, 1. OG



Cafeteria

- UW Sanierung

Raum 1.1

- UW Hubarbeitsbühne (Mo)
- Motorkettensäge Teil 1

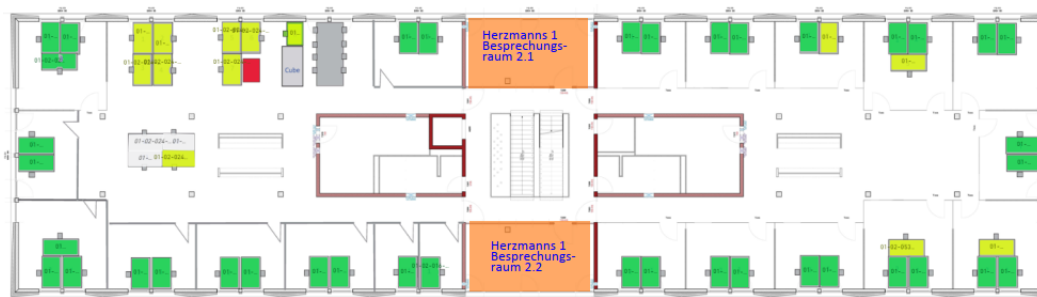
Raum 1.2

- Teleskopstapler Schein
- UW Verfahrenstechnik

Raum 1.3/1.4

- Richtiges Anschlagen (Mo)
- Rexx Allgemein (Mo)
- UW Abbruch

Bürogebäude 1, 2. OG



Raum 2.1

- Fachkunde Freimessen
- Atemschutz-Geräteträ. (Mi)
- Gaswarngeräte

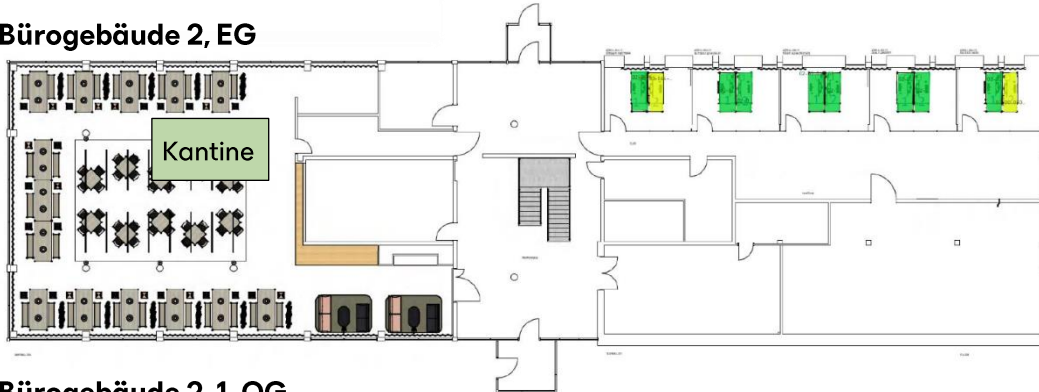
Raum 2.2

- Rover Basic (Mi)

Schulungswoche & Jahresversammlung 2026

Standort Herzmanns | Bürogebäude 2

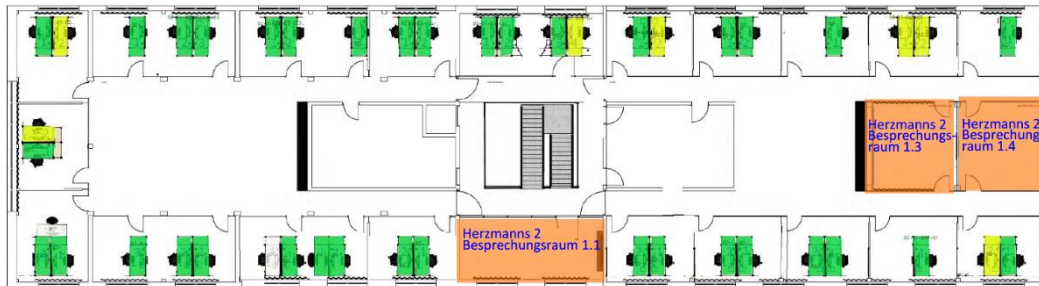
Bürogebäude 2, EG



Kantine

- Mittagessen
- UW Maschinen & Geräte
- UW Deponie
- Jahresversammlung

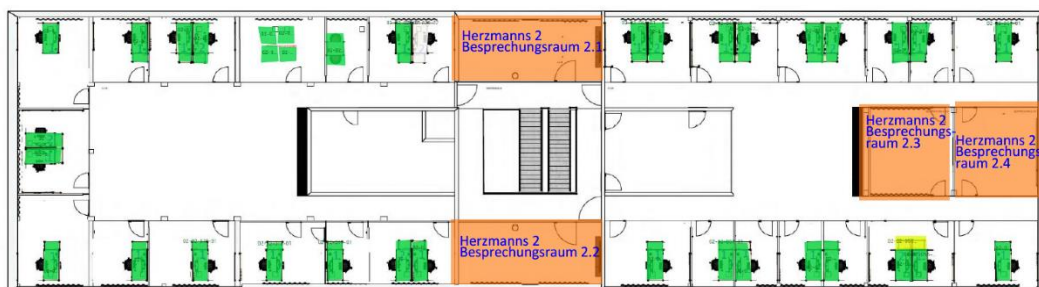
Bürogebäude 2, 1. OG



Raum 1.1

- Hubarbeitsbühne Schein

Bürogebäude 2, 2. OG



Raum 2.1

- Brandschutzhelfer
- Rexx Allgemein (Mi)

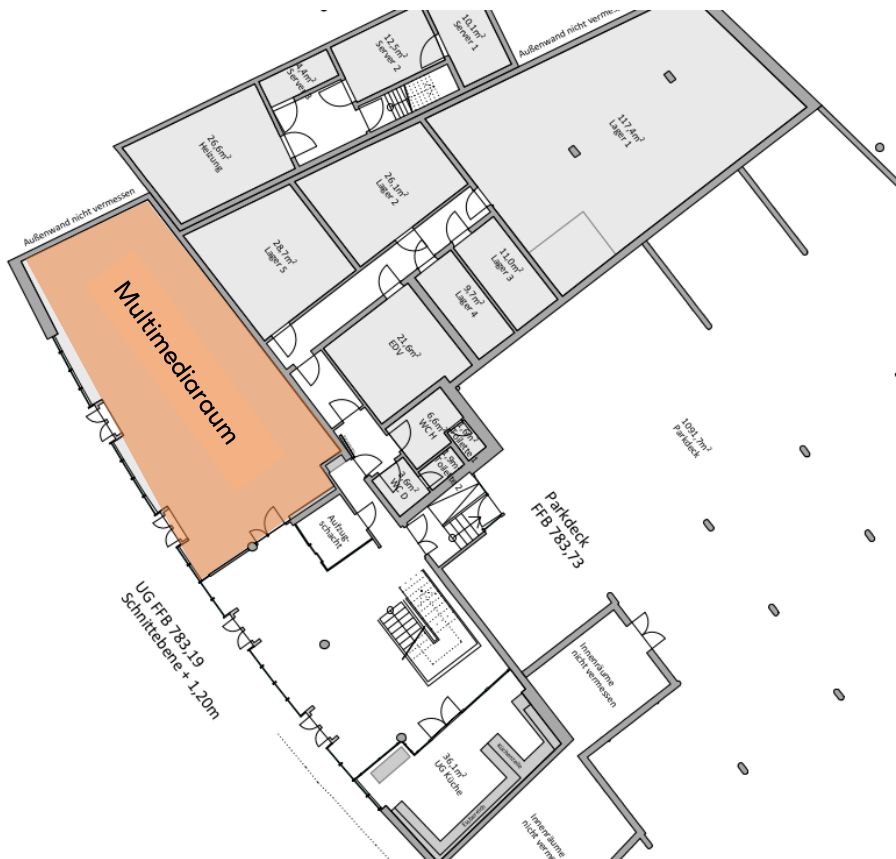
Raum 2.2

- Einstieg Kanäle & Schächte

Schulungswoche & Jahresversammlung 2026

Standort Oberstdorf

Bürogebäude Oberstdorf, UG



Multimediaraum

- LAGA PN 98
- VOB/gestörter Bauablauf
- Bau-Mobil Bauleiter (Do)
- Rexx Allgemein (Do)
- Bau-Mobil Poliere (Do)
- UW Motorkettensäge (Do)
- ASTA Fortgeschritten

Bürogebäude Oberstdorf, EG



Akademie klein

- Verkehrssicherung
- Richtiges Anschlagen (Di-Do)
- UW Motorkettensäge (Di)
- UW Einstieg Kanäle... (Mi)
- Bau-Mobil Poliere (Do Nachmittag)

Akademie groß

- Ersthelfer
- UW Hubarbeitsbühne (Do)
- Einkauf & Prozesse, digitaler Alltag



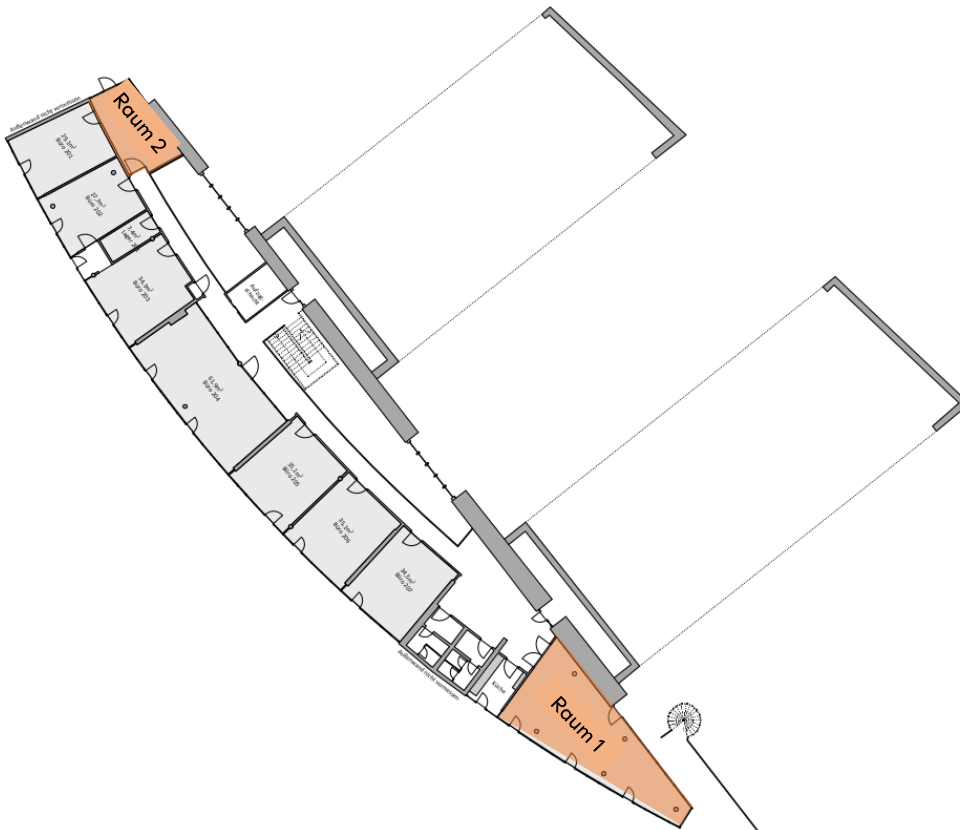
Bürogebäude Oberstdorf, 1. OG



Raum 3 – 1. OG

- Atemschutz-Geräteträger
- PSA gegen Absturz

Bürogebäude Oberstdorf, 2. OG



Raum 1 – 2. OG

- ASTA Basic
- Digitaler Arbeitsplatz
- Abstimmung TSG/GUS

Raum 2 – 2. OG

- Rover Fortgeschritten (Do)
- Rover Basic (Do)
- UW Einstieg Kanäle...
- UW Teleskopstapler (Do)